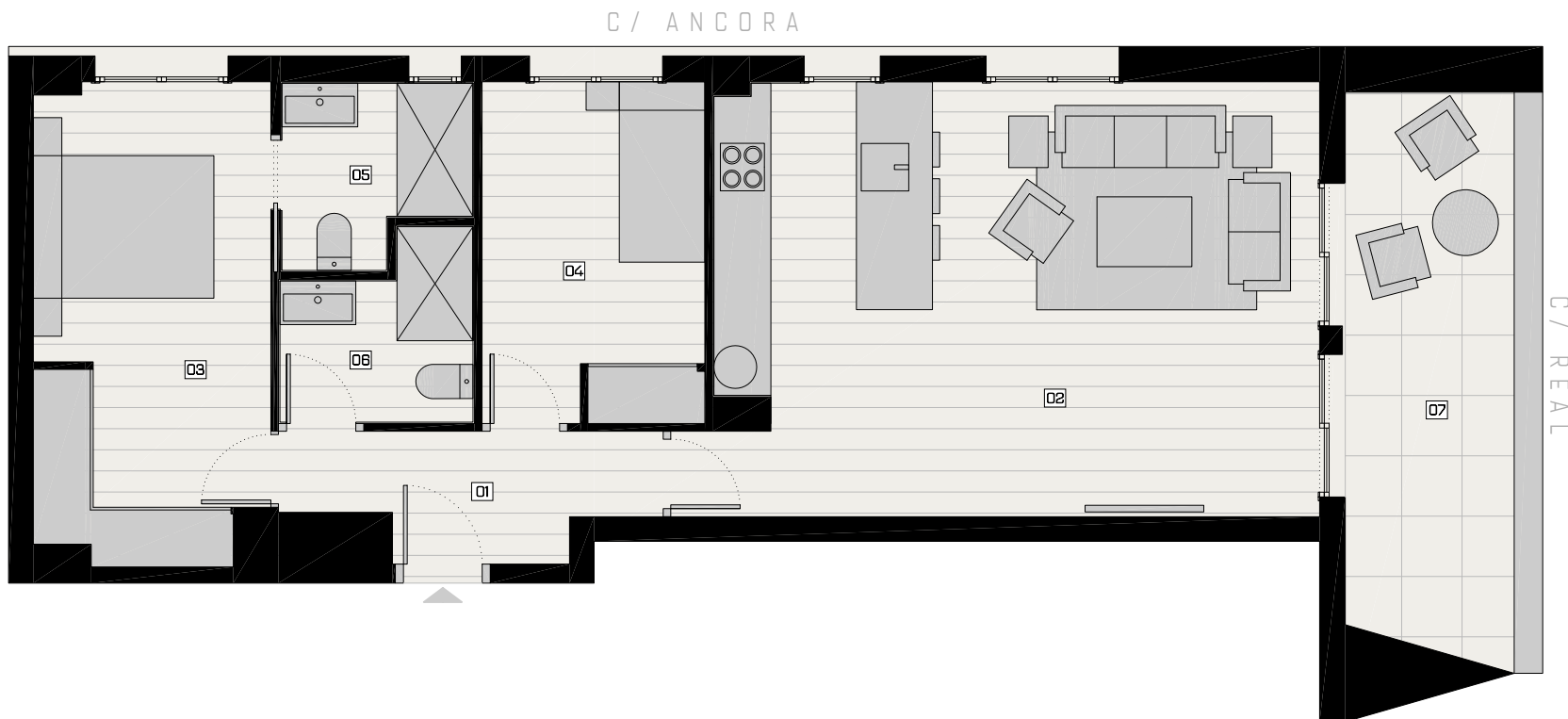


PLANTA PRIMERA

### FICHA TÉCNICA

Orientación	Noroeste
Planta	Primera
Superficie construida sin ZC	87,76 m <sup>2</sup>
Superficie construida con ZC	100,66 m <sup>2</sup>
Superficie útil	62,09 m <sup>2</sup> + 10,90 m <sup>2</sup>

01	Hall	4,53 m <sup>2</sup>
02	Cocina / Salón-Comedor	29,43 m <sup>2</sup>
03	Dormitorio 01	12,31 m <sup>2</sup>
04	Dormitorio 02	8,50 m <sup>2</sup>
05	Baño 01	3,66 m <sup>2</sup>
06	Baño 02	3,66 m <sup>2</sup>
07	Terraza	10,90 m <sup>2</sup>



**VIVIENDA: 240.000€ + IVA**  
**PARKING + TRASTERO: 30.000€ + IVA**

VIVIENDA PRIMERO B ↻

ESCALA GRÁFICA



Otros tributos y gastos por cuenta del comprador. Aranceles notariales por la escritura de compraventa, honorarios de inscripción en el Registro de la Propiedad, Impuesto de Actos Jurídicos Documentados, gastos de tramitación de escritura de compraventa (gestoría) y cualquier otro gasto o tributo que conforme a Ley corresponda al comprador. Periodo de validez de la información suministrada: 60 días.